

Istituto Zooprofilattico Sperimentale – materiale ad uso interno – 1 Ottobre 2021

Fasi del processo di presentazione di progetti di ricerca

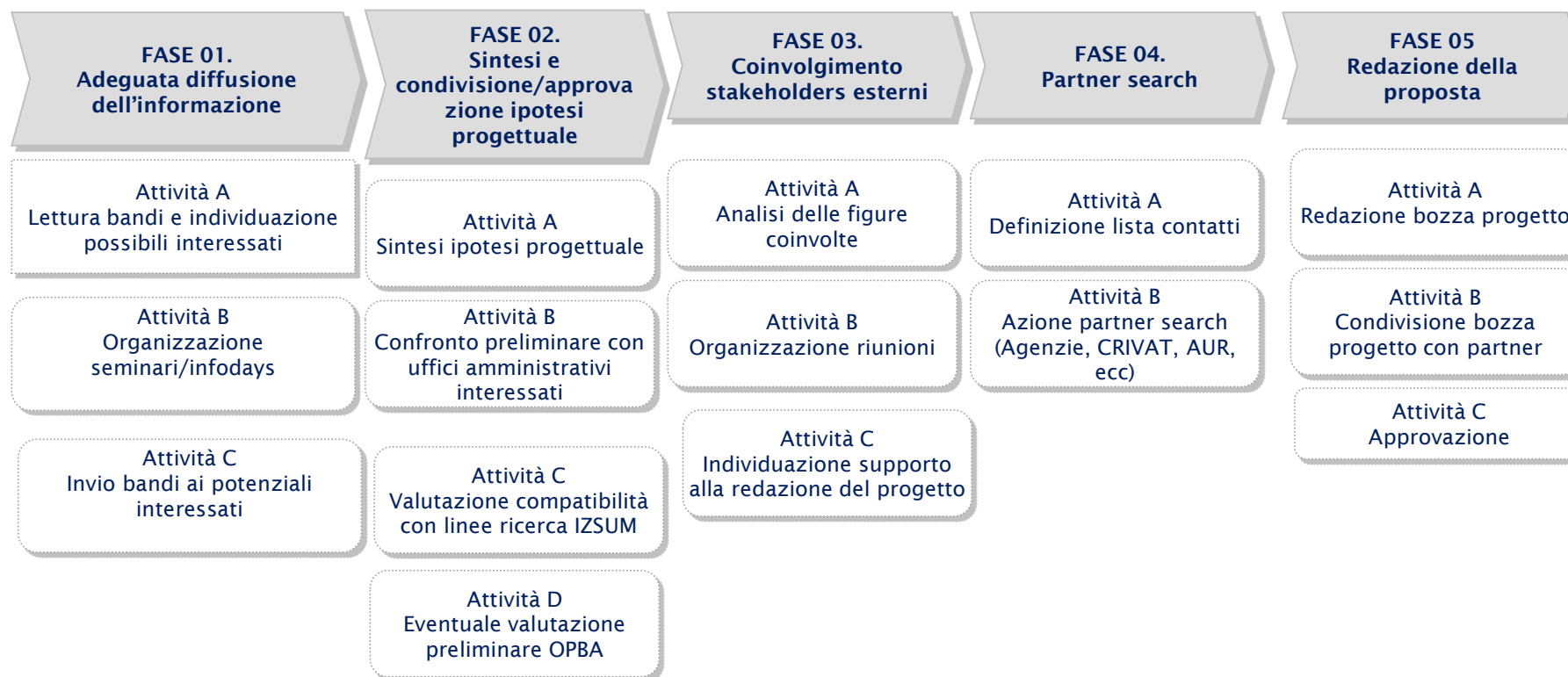
Materiale dr. G. Pezzotti - Tue, 21 Sep 2021 13:27:05 +0200

Distribuito nell'ambito del Corso:

Editoria Elettronica e Open Science. Perugia: 1/5/12/27 Ottobre 2021

Processo Presentazione proposta di progetto

RISULTATO 1: PRESENTAZIONE PROPOSTA PROGETTO



Processo: Rafforzare l'attività di Ricerca

Processo Presentazione proposta di progetto

RISULTATO 1: PRESENTAZIONE PROPOSTA PROGETTO

FASE 06.
Corretta elaborazione del budget

FASE 07.
Coinvolgimento personale IZSUM

FASE 08.
Preparazione documenti accessori

Attività A
Definizione budget IZSUM e relativo coinvolgimento degli uffici amministrativi

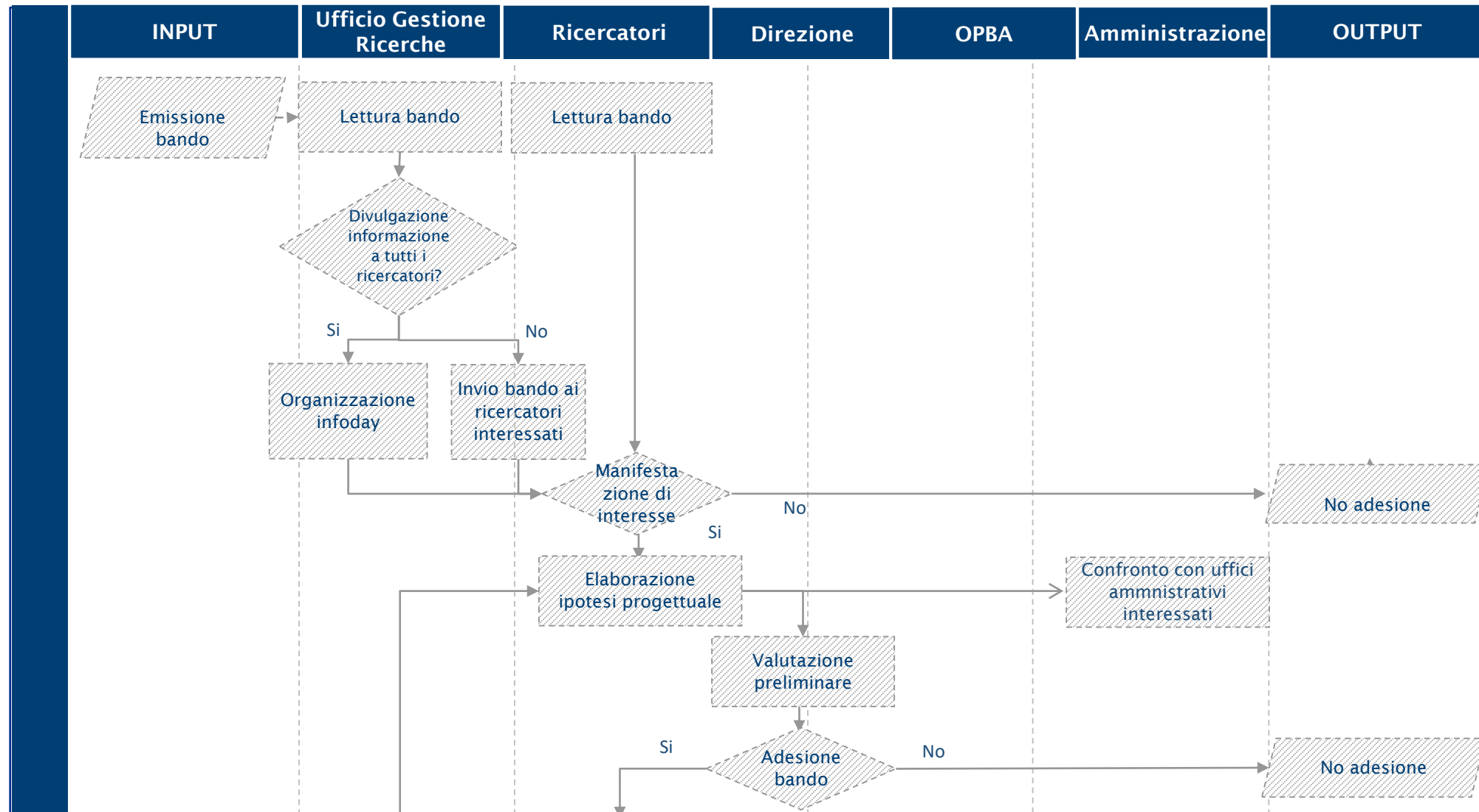
Attività A
Organizzazione riunioni

Attività A
Coinvolgimento uffici amministrativi

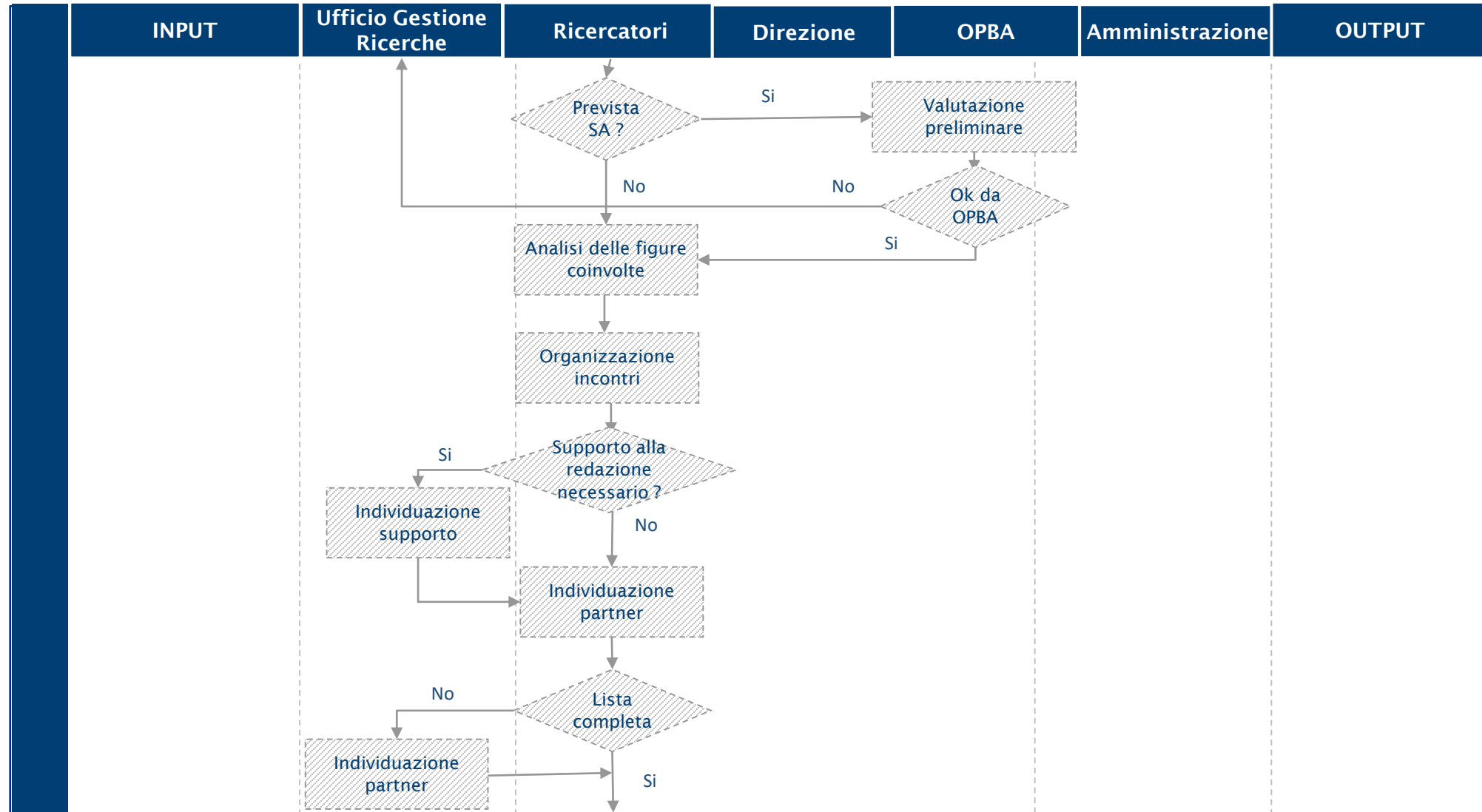
Attività B
Definizione budget partner esterni

Attività B
Coinvolgimento Grant Office

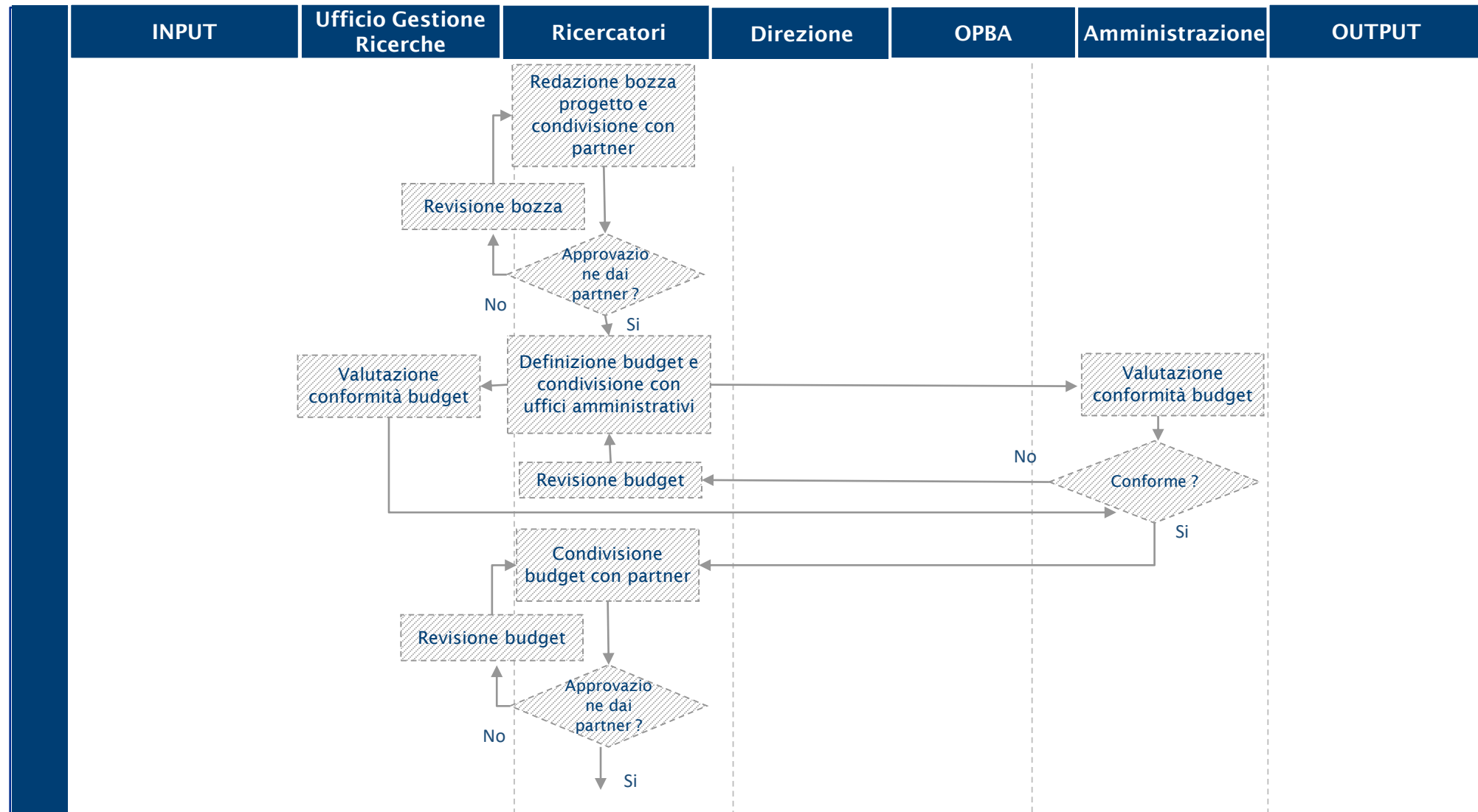
Flow Chart: PRESENTAZIONE PROPOSTA PROGETTO



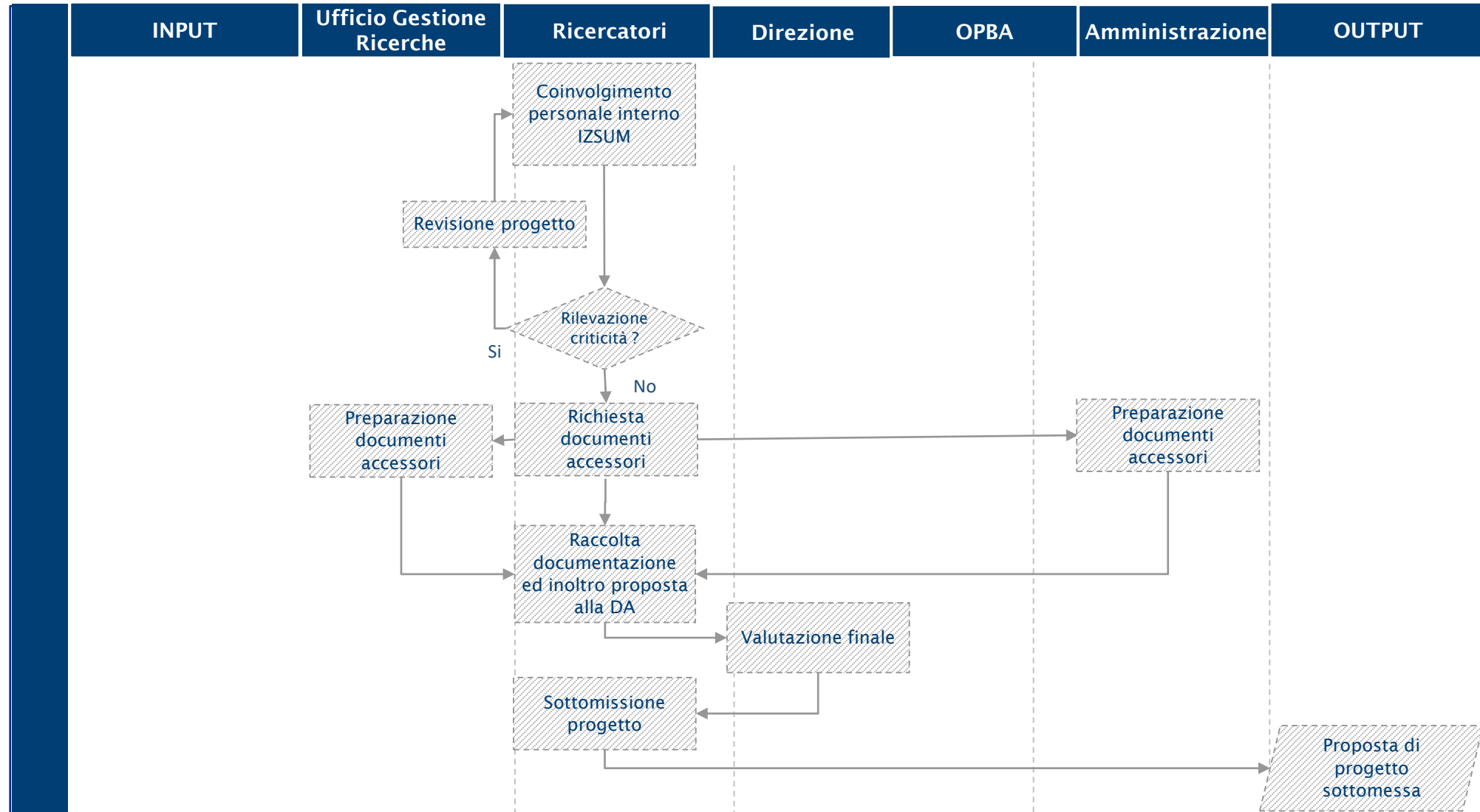
Flow Chart: PRESENTAZIONE PROPOSTA PROGETTO



Flow Chart: PRESENTAZIONE PROPOSTA PROGETTO



Flow Chart: PRESENTAZIONE PROPOSTA PROGETTO



FASE 01. Adeguata diffusione dell'informazione

ID	Attività	Descrizione delle attività
A	Lettura bandi e individuazione possibili interessati	L'ufficio Gestione Ricerche (UGR) (o direttamente il Ricercatore) procede ad una lettura preliminare del bando per valutare l'eleggibilità dell'IZSUM; quindi individua gli argomenti di interesse e individua gli esperti competenti in materia.
B	Organizzazione seminari/infodays	UGR organizza, se necessario, eventi di informazione per i ricercatori relativi al bando in uscita.
C	Invio bandi ai potenziali ricercatori interessati	Il GO inoltra il bando ai ricercatori potenzialmente interessati

FASE 02. Sintesi e condivisione/approvazione ipotesi progettuale da Direzione

ID	Attività	Descrizione delle attività
A	Sintesi ipotesi progettuale	Il ricercatore elabora un <i>abstract</i> dell'ipotesi progettuale sulla base delle indicazioni del bando e la invia alla Direzione
B	Confronto preliminare con gli uffici amministrativi interessati	Il ricercatore (eventualmente supportato dal UGR) procede ad un confronto con gli uffici amministrativi interessati per valutare eventuali criticità relative al bando di ricerca,
C	Valutazione della compatibilità con linee prioritarie di ricerca IZSUM	La Direzione esamina l'ipotesi progettuale e valuta la compatibilità con le linee di ricerca e le strategie dell'Ente
D	Valutazione OPBA	Se nell'ipotesi progettuale sono previste sperimentazioni animali, il ricercatore contatta l'OPBA per verificare la fattibilità delle stesse.

FASE 03. Coinvolgimento stakeholders esterni

ID	Attività	Descrizione delle attività
A	Analisi figure coinvolte	Il ricercatore in collaborazione con la Direzione individua i possibili soggetti istituzionali o privati interessati o coinvolti dalle attività
B	Organizzazione riunioni	Il ricercatore contatta gli stakeholder e condivide e discute l'ipotesi progettuale e possibili criticità.
C	Eventuale individuazione supporto	In caso di progetti complessi, il ricercatore (in collaborazione con UGR) coinvolge un'agenzia che lo supporti nella fase di progettazione e redazione

FASE 04. Partner search

ID	Attività	Descrizione delle attività
<i>A</i>	Ricerca partner	Il ricercatore, eventualmente supportato dal UGR o da agenzie (es. APRE), si attiva per reclutare le competenze necessarie all'espletamento del progetto
<i>B</i>	Individuazione partner	Elaborazione di una lista di partner e di eventuali sostituti completa dei contatti

FASE 05. Redazione della proposta

ID	Attività	Descrizione delle attività
A	Redazione bozza progetto	Il ricercatore integrando le informazioni raccolte formula una bozza dell'ipotesi progettuale che comprenda i partner ed una ipotetica definizione di budget
B	Condivisione bozza	La bozza viene inviata ai partner che la esaminano per individuare possibili criticità
C	Approvazione da parte dei partner	La bozza revisionata viene approvata dai partner

FASE 06. Corretta elaborazione del budget

ID	Attività	Descrizione delle attività
<i>A</i>	Elaborazione del budget IZSUM	Il ricercatore elabora il budget e lo condivide con gli uffici amministrativi ed UGR per valutare la congruenza e la conformità alle regole del bando ed alla normativa vigente
<i>B</i>	Elaborazione budget dei partner esterni	Il ricercatore definisce il budget e lo condivide con i partner coinvolti nel progetto

FASE 07. Coinvolgimento personale IZSUM

ID	Attività	Descrizione delle attività
A	Organizzazione riunioni	Il ricercatore condivide le fasi progettuali con il personale dell'IZSUM coinvolto

FASE 08. preparazione documenti accessori e sottomissione progetto

ID	Attività	Descrizione delle attività
A	Coinvolgimento uffici amministrativi	Il ricercatore coinvolge gli uffici amministrativi e l'UGR per la produzione di eventuali documenti accessori richiesti dal bando (convenzioni di collaborazione tra due enti, documenti finanziari)
B	Coinvolgimento del Grant Office	Il ricercatore raccoglie ed inoltra la documentazione relativa al progetto al Go che, se necessario, allega ulteriore documentazione richiesta dal bando
C	Approvazione Direzione	La direzione aziendale approva la versione finale del progetto
D	Sottomissione progetto	Il GO/ricercatore inoltra il progetto secondo le procedure previste dal bando di finanziamento.....